

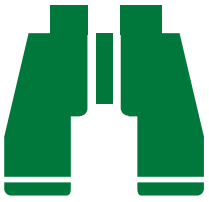
Natuurinclusieve landbouw werkt

Moderne landbouw en het bevorderen van de biodiversiteit - Hand in hand!

Dat blijkt uit **5-jarig onderzoek** van BASF, uitgevoerd door onafhankelijke experts op 10 Duurzaamheid FarmNetwork boerderijen in Duitsland en België

BASF
We create chemistry

Uitgebreide monitoring

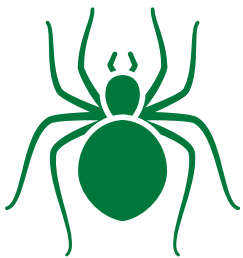


243 onderzoeksresultaten in 2017 op 10 bedrijven door **10** onafhankelijke experts



Tot ruim **€ 2.000 /ha** premie voor kruidenrijke akkerranden.

De hoogte van de premie is afhankelijk van verschillende factoren. Voor meer informatie raadpleeg de RVO of bij deelnemende ANLb collectieven



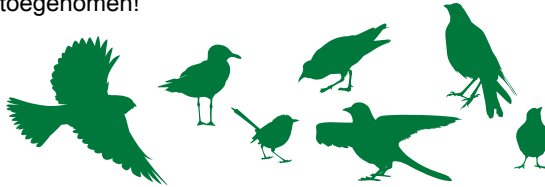
67% meer spinnensoorten; in Weissensee een **Verdubbeling** van de bedreigde soorten in 3 jaar tijd.

Natuurinclusief loont!

7 van 10 vogelsoorten

die in Duitsland gelden als indicatoren voor landschapkwaliteit zijn aanwezig in Quellendorf.

De afgelopen 5 jaar is hun aantal met **20%** toegenomen!



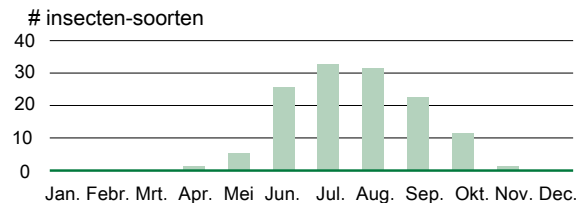
16.640 bloemen/m²

werden er in 2017 van maart tot september in de bloemenranden in Quellendorf geteld.



Veel voedsel voor wilde bijen in bloemen-randen

In de zomermaanden bieden bloemenstroken veel voedsel voor wilde bijen en andere insecten.



In Trebbin is de **Kievit** terug!



Zitpalen

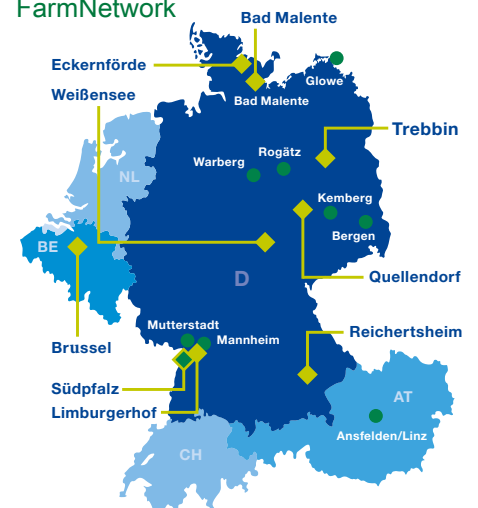
Ondersteunen roof- en zangvogels bij de jacht en afbakening van hun territorium.

Groot oppervlakte FarmNetwork

63.535 ha beteeld oppervlak in BASF FarmNetwork, waarvan **42.963 ha** akkerland.

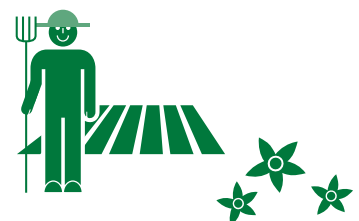


BASF Duurzaamheid FarmNetwork



53 bedrijven in totaal.

Op **10** bedrijven worden de genomen biodiversiteitsmaatregelen gemeten en geanalyseerd.



„Biodiversiteitsmaatregelen werken veel efficiënter als ze voor een langere periode ingezet worden en verbonden zijn met elkaar.“

Dr. Christian Schmid-Egger, wilde bijen expert bij FarmNetwork



Snelle hulp door nestkastjes

19



Broedparen van de Ringmus

vonden een plekje in de in 2017 opgehangen nestkastjes in Quellendorf.

Ook grootschalige landbouwgebieden zijn soortenrijk

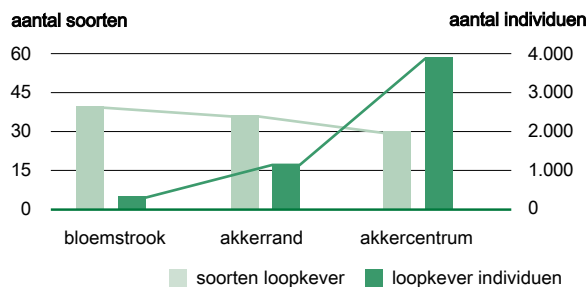
Tot **77** verschillende loopkevers zijn aangetroffen op **grootschalige landbouwbedrijven** in het oosten van Duitsland met akkers van 12 tot 250 ha



30% daarvan zijn bedreigde soorten.

Veel kevers geeft veel voedsel voor vogels op de akker

Op de akker worden meer kevers aangetroffen dan in de bloemenrand, maar het aantal verschillende soorten is daar wel minder.



Effectieve ondersteuning



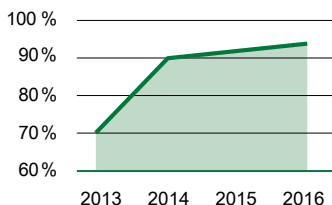
Gemiddeld

38% meer Veldleeuweriken door de aanleg van vensters

in wintertarwe.

Bloemenranden: geduld en zorg betalen zich uit

Wilde bloemen zijn niet makkelijk te kweken: vochtigheid, nauwkeurig zaaien en geduld zijn vereist. Dan kan tot **94%** van de gezaaide soorten in de bloemenrand tot ontwikkeling komen.



„Natuurinclusieve landbouw is de natuur ruimte geven op minder productieve locaties.“

Quirin Forster, APH e.G. Hinsdorf GbR in Quellendorf, Sachsen-Anhalt

Tot wel **6X** meer wilde bijensoorten

Tijdens de 5-jarige monitoring van de bloemenstroken in Quellendorf zijn wel tot

6 keer meer wilde bijensoorten

waargenomen dan aan het begin van de waarnemingen.



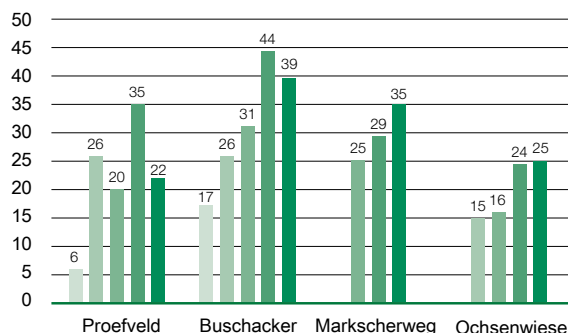
Natuurinclusieve landbouw loont!

- Bloemenstroken en -vlakken
- Zitpalen
- Veldleeuwerikvensters
- Creëren van nestgelegenheid
- Steen- en houthopen
- Open terrein
- Struiken en struweelhagen
- Veld- en wegbermen

Ook **U** kunt helpen door het nemen van deze maatregelen!

Elke bijdrage helpt.

Aantal soorten



Experts:



bembiX

UMONS
Université de Mons



Institut für Naturkunde
in Südwestdeutschland



U.A.S. Umwelt- und Agrarstudien

INSTITUUT
NATUUR- EN
BOSONDERZOEK

Vlaanderen
is wetenschap

Ökologische Gutachten und Biotopbetreuung

Dr. Karl-Hinrich Kielhorn

Mathias Kitt, Dipl. Biologe



NATURSCHUTZVERBAND SÜDPFALZ (NVS)